



資源を
大事にする

リサイクル



とやま生協では、持続可能な社会づくりを目指し、資源を有効活用するために、組合員の皆さんと一緒にリサイクルに取り組んでいます。配達時の回収にご協力をお願いします！

組合員の声に応じて

1月2回から

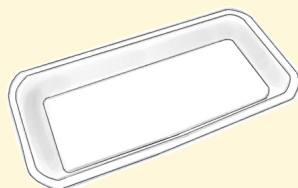
色付き・柄付きトレーも回収します

これまで、発泡スチロール製の食品トレーは「白色のみ」回収していましたが、リサイクル業者を見直すことで「色付き・柄付き」の食品トレーも回収できるようになりました。1月12日（月）～の週から、配達時の回収を開始します。



回収できる食品トレー

白色トレー



色・柄がついたトレー



いずれも、発泡スチロール製のものののみ回収します。

見分け方：爪楊枝が簡単に刺さるものは、発泡スチロール製です。



回収できない食品トレー

透明トレー



※納豆のパック、カップラーメンの容器も回収できません。

トレーをリサイクルに出すときは、必ず洗って汚れを落とし、よく乾かしてからお出してください。

食品トレーのほかに宅配で回収しているもの



汚れていたり、ほかのものが混じっていたりすると、資源として再利用することができなくなります。汚れがついている場合は軽くふき取るなどして、分別にご協力ください。

商品カタログ



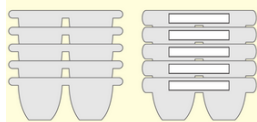
ひもなどで縛らず、二つ折りにしてください。担当者にお渡しいただくか、通い箱の中に入れてお出してください。

通い箱の内袋



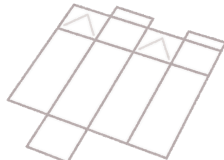
袋についたシールは、はがすか切り取り、小さくたたんでお出ください。

卵パック



生協で購入した卵パックのみ回収しています。（市販品と材質が違うため）上下に分け、それぞれ重ねてお出ください。

飲料用紙パック



↓このマークがあるパックのみ回収

きれいに洗って乾かし、切り開いた状態でお出ください。

（内側が銀色や茶色のパックは回収していません）

店舗で行っているリサイクル回収については、ホームページでご確認ください。

CO・OPきょうどう店 ▶



みなみ店 ▶

