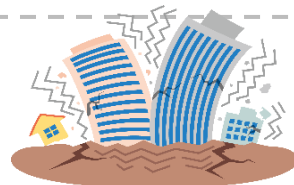


# トルコ・シリア地震緊急募金

## ご協力をお願いします

2月6日に発生した、トルコ・シリア国境付近での大地震により2月20日までに、両国の死者は計4万6千人を超え、多くの建物が崩壊するなど甚大な被害を受けています。とやま生協では組合員のみなさんへトルコ・シリア地震救援金の協力を呼びかけます。集まった募金は、被災国の赤十字社が行う被災者支援活動、また、日本赤十字社による救援・復興活動に役立てられます。



## 私たちにできることから始めましょう!

### OCR募金の仕方

- ★OCRマークシート(注文書)で募金できます。
- ★eフレンズの方は画面上からも申し込みできます。
- ★1口100円(非課税)単位です。
- ★募金は商品代金と一緒に引き落としになります。

#### 特別企画&カタログ

注文番号

数量

3 7 5 0 7 1

10

例えば

10 を記入していただきますと  
1000円(非課税)の募金となります

## 募金受付期間

2月20日(月)~3月17日(金)

※ eフレンズからも募金ができます。

皆さまからの善意の救援金は、日本赤十字社を通じて、被災国の赤十字社が行う被災者支援活動、また、日本赤十字社による救援・復興活動に役立てられます。募金の結果はホームページや機関紙リアンにてご案内します。

 とやま生活協同組合

お問合せは 076-443-8806

組合員活動支援G 成田まで

※お預かりした募金は税制控除対象とはなりません。予めご了承ください。